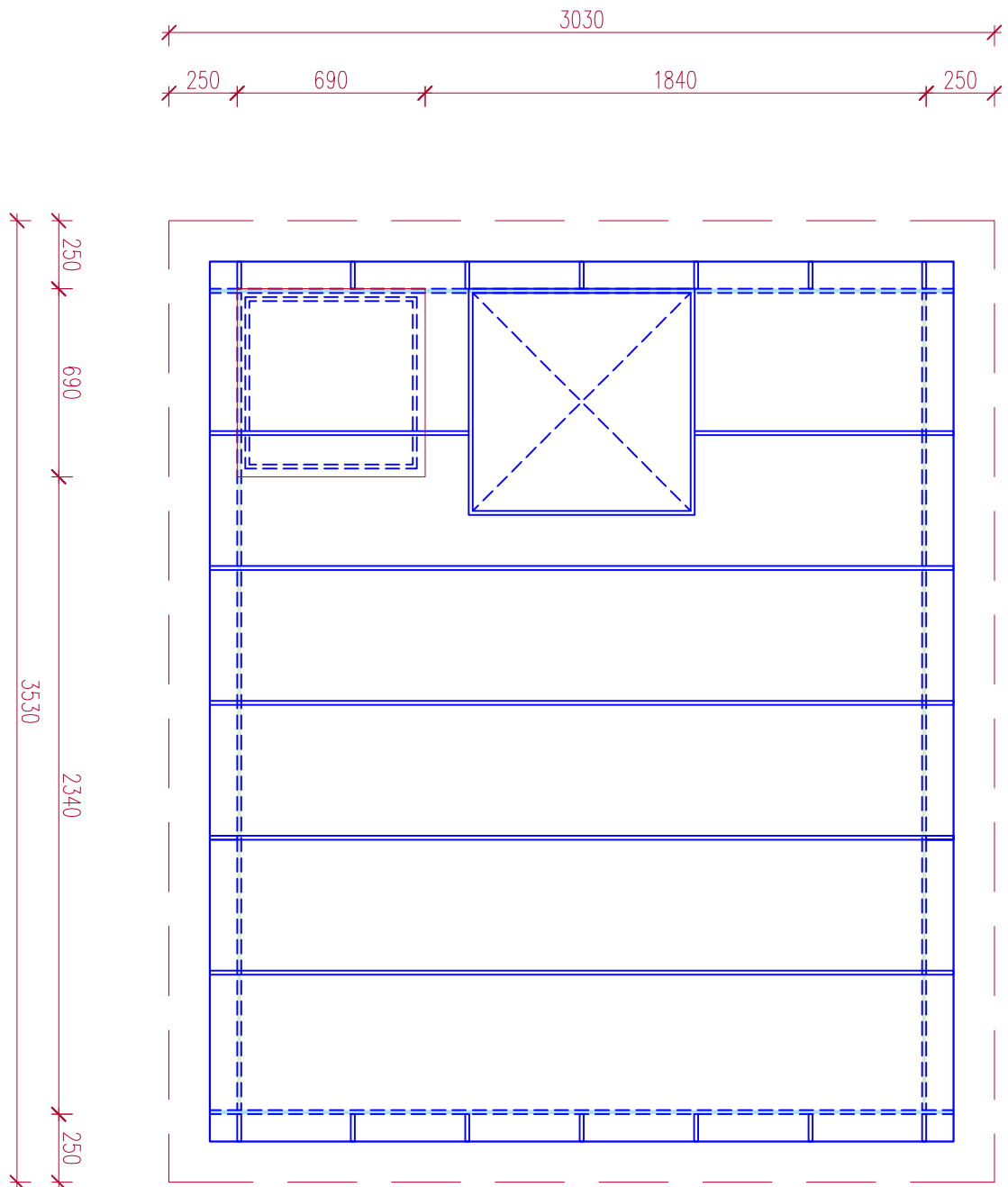
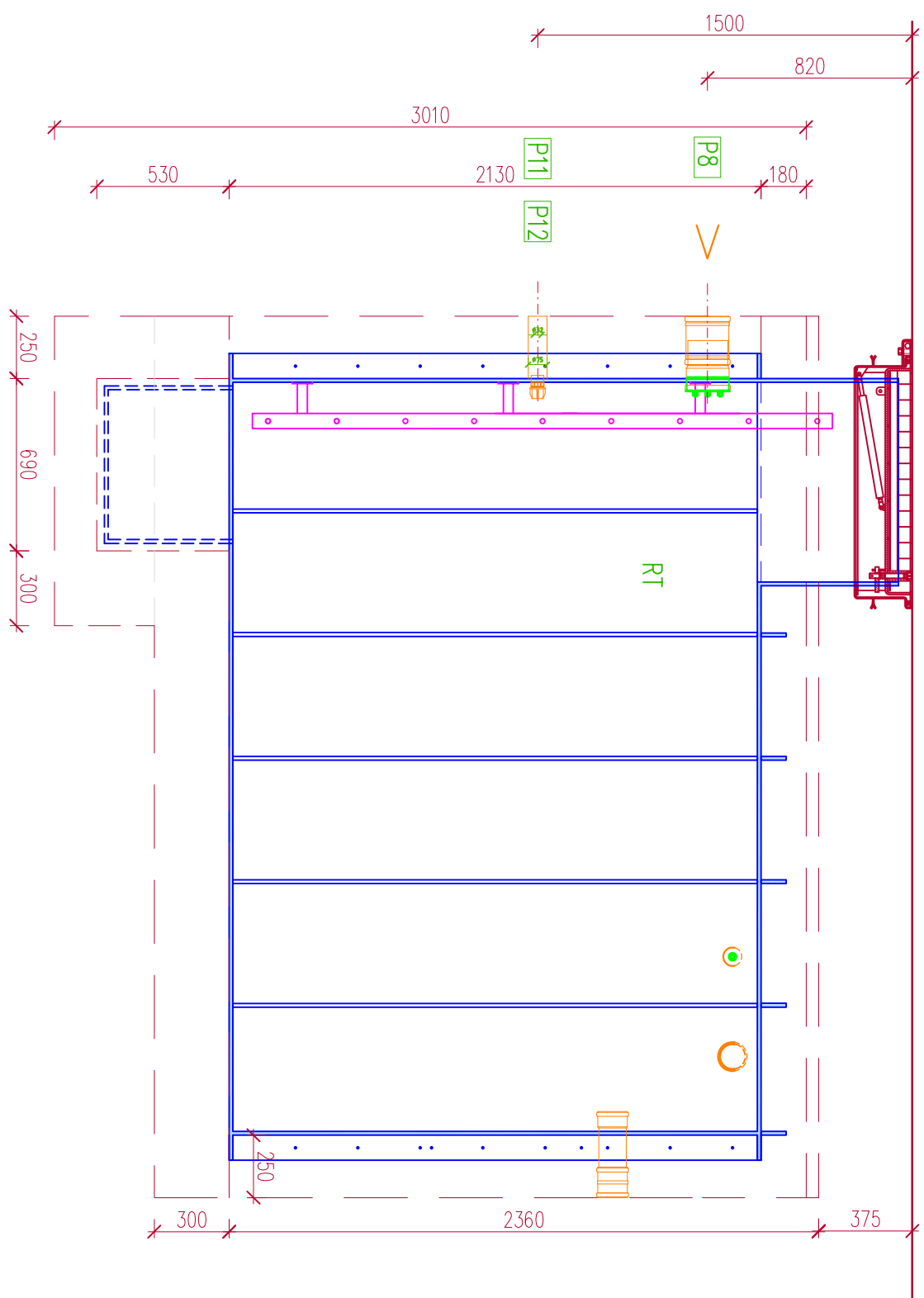


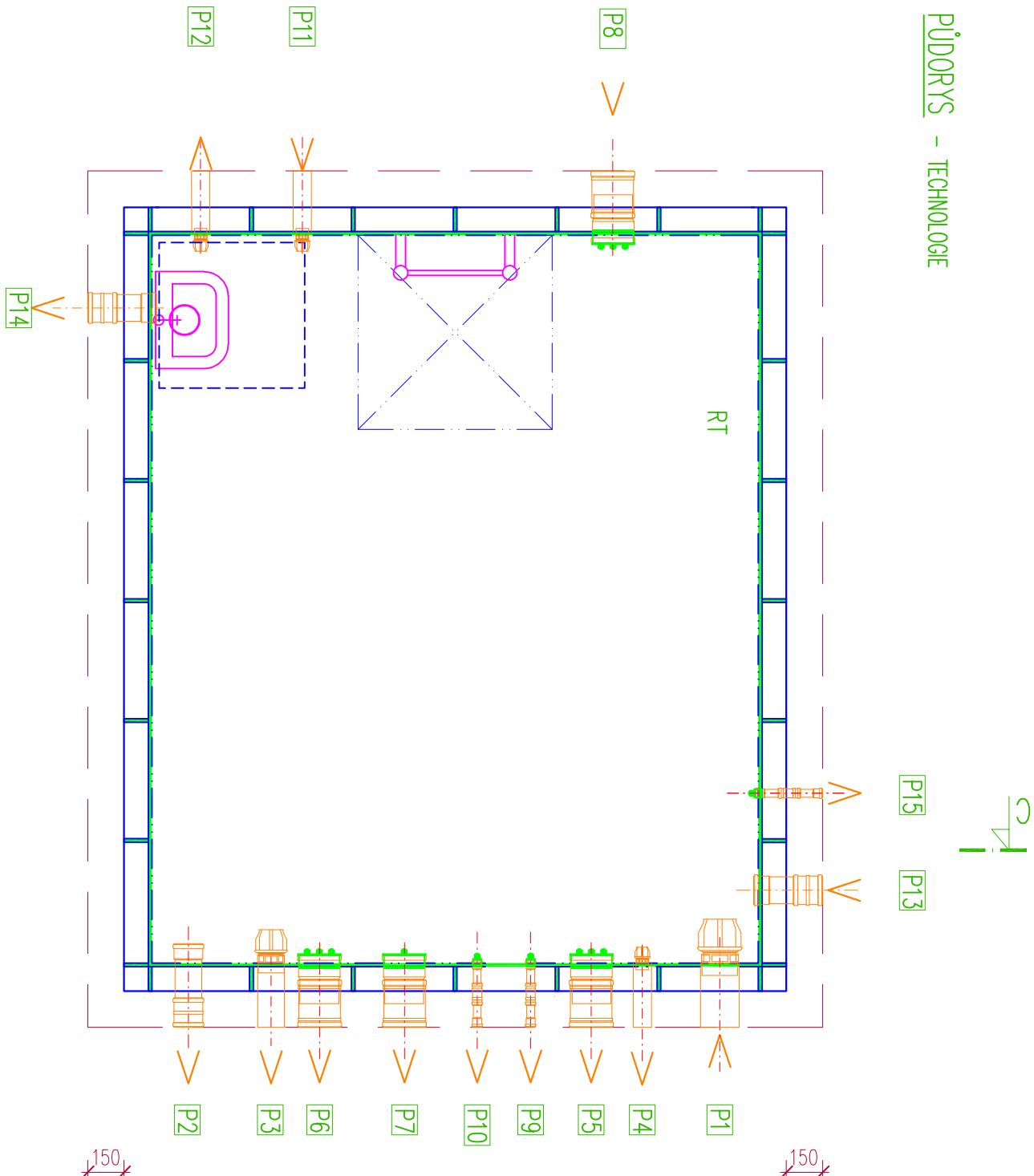
PUDORYS - HORŇÍ POHLED



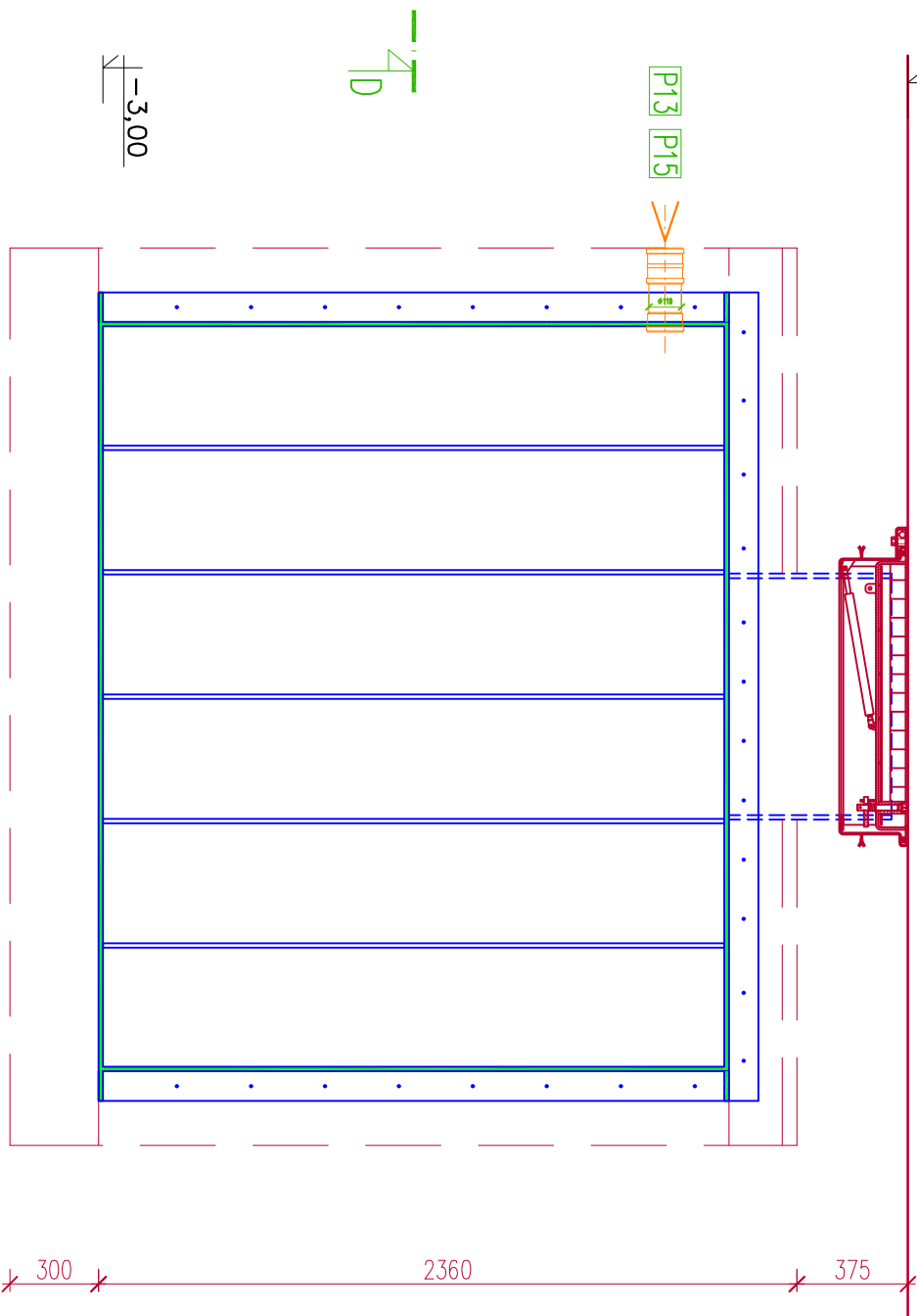
REZ D-D



PUDORYS - TECHNOLOGIE



ŘEZ C-C




LEGENDA PROSTUPI:

POZ.	Rozvod – typ/ø	Prostup	Popis	Počet ks
P1	PVC-U 110	HT 160	Vypouštění fontány – sání filtrace	1
P2	KG 110	HT 110	Vypouštění – kanalizační přípojka	1
P3	PVC-U 75	HT 110	Výtlak filtrace – cirkulace fontána	1
P4	PE 32	HT 75	Napouštění fontány – voda z řodu	1
P5	Kopoiflex 110	HT 160	Chránička napojení čerpadel, LED – fontána	1
P6	Kopoiflex 110	HT 160	Chránička DMX – fontána	1
P7	Kopoiflex 110	HT 160	Chránička napojení vlnočinný strom – fontána	1
P8	Kopoiflex 110	HT 160	Elektro přípojka+zemn. drát – šachta	1
P9	Kopoiflex 40	HT 32	Hlásiční hladiiny – fontána	1
P10	Kopoiflex 40	HT 32	Chránička – ochranné pospojování – fontána	1
P11	PE 32	HT 75	Vodovodní přípojka z řodu – šachta	1
P12	PE 32	HT 75	Vodovodní přípojka z řodu – přítko	1
P13	KG 110	HT 110	Odvětrání šachty – sání	1
P14	KG 110	HT 110	Odvětrání šachty – výtlak	1
P15	Kopoiflex 40	HT 32	Chránička – anemometr – VO	1
P16				1
P17				1
P18				1

POZNÁMKA:

- prostupy, plastové šachty jsou vodotěsně přichyceny
- kelínky šachty je překrytý kompozitním porotěsněním
- žebřík do šachty s výsuvným modelem
- šachta je nuceně větrána 2 x DN100
- šachta bude po usazení obetonována /viz stavební dokumentace
- otvor pro vyzluz vrták pr. 12 mm

40.000 = 249,350 m.n.m. Bpv	
Stavební úpravy nadřazé z vodní hladinou a vysokými nárn. Rep. Studénka	
INVESTOR	JČO:000298441, nárn. Republiky 762, 762 13 Studénka
VYPRACOVAV	Marin Dvořek (+420 731 612 242)
KONTROLOVAL	Ing. Arch. Tomáš Kudrná (420 231 450 100)
PROJEKT	Architektonická kancelář JČO: 270335511 Ing. Arch. Tomáš Kudrná, Kunin 104, 742 55
OBSAH	Plasťová Sachta
	 KSPME s.r.o. IČO: 252 62 62 500 000 Kč
	Formát AxA4
	03/2023
	M 1:25
	D.2.1.8